

BrewStation™ Quick Start Guide

For more detailed instructions, including how to clean your BrewStation and the optional water filter (on filter models only), refer to the enclosed Use & Care Guide.

Thank You!

What makes BrewStation so unique is also what makes it a little different in the beginning. We hope this Quick Start Guide will give you the information you need to begin enjoying your BrewStation right away.

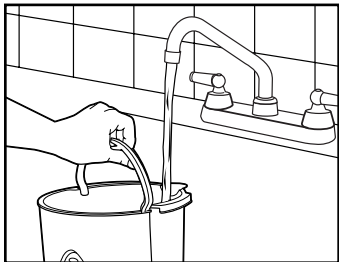
Questions?

Call us first – our friendly associates are ready to help you.

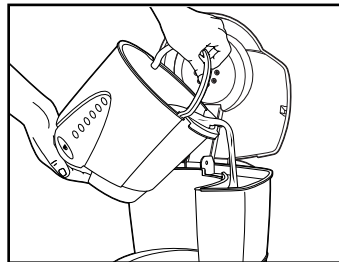
Please don't return your product to the store.

USA 1-800-851-8900 • CANADA 1-800-267-2826

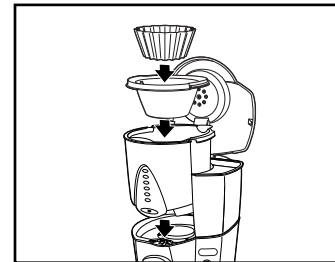
How To Make Coffee



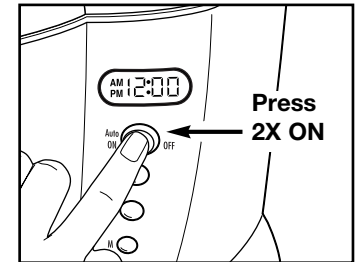
1. Fill coffee tank with cold water. Do not exceed water MAX level.



2. Pour water from coffee tank into water reservoir.



3. Assemble BrewStation. Fill the filter basket with coffee, being careful not to get any grounds into the coffee tank.



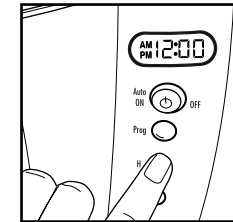
4. Clock Models: Press Auto/ON/OFF **twice** for coffee now and the light will glow. When button is pressed once, the unit is in PROGRAM mode. The light will blink slowly. Press once more to brew.

Non-Clock Model: Press ON/OFF button **once** for coffee now and the light will glow.

How To Set Clock & Program Automatic Brewing (clock models only)

1. Plug in coffeemaker. The numbers on the clock will flash until one minute elapses or until you set the time of day.

2. To set the time of day, press **H** (hours) and then **M** (minutes). AM or PM are indicated on the left side of the clock.



3. To program Automatic Brewing, press **Prog** and digits will flash.

4. Press **H** (hours) and **M** (minutes) to set your preferred brewing time.

5. Press **Prog** button. The digits will stop flashing and return to displaying the time of day.

6. Push the **Auto/ON/OFF** button once and "PRO" will appear on the left side of the display and the ON/OFF light will slowly flash, indicating that brewing will begin at your set time.

Guide de mise en marche rapide de la cafetière BrewStation™

Pour avoir des instructions plus détaillées, y compris savoir comment nettoyer votre cafetière et le filtre à eau optionnel (sur les modèles à filtre uniquement), consulter le Guide d'utilisation et d'entretien ci-joint.

Merci!

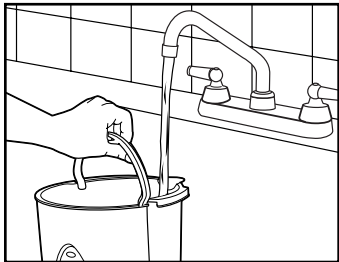
Dés le début vous comprendrez ce qui fait de BrewStation une cafetière si unique. Nous espérons que ce guide de mise en marche rapide vous fournira les informations dont vous avez besoin pour profiter tout de suite de votre cafetière.

Des questions?

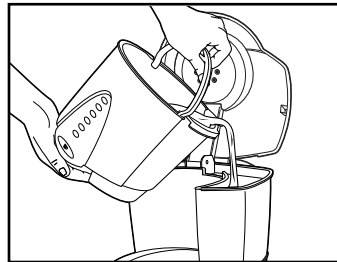
Appelez-nous d'abord – nos aimables correspondants sont prêts à vous aider. **Veillez ne pas retourner vos produits au magasin.**

É.-U. 1-800-851-8900 • CANADA 1-800-267-2826

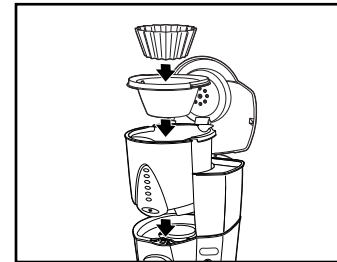
Pour faire du café



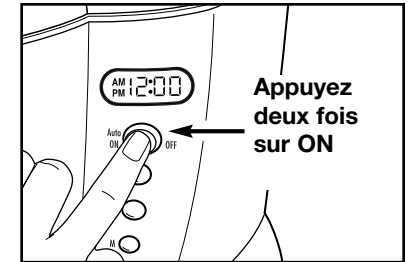
1. Remplir la verseuse d'eau froide. Ne pas dépasser le niveau d'eau MAX.



2. Verser de l'eau de la verseuse dans le réservoir d'eau.



3. Assembler la cafetière. Remplir le panier à filtre de café, en faisant attention à ne pas faire tomber de grains dans la verseuse.



4. Modèles à horloge : Appuyer sur Auto/ON/OFF **deux fois** pour faire du café immédiatement et le témoin lumineux s'allumera. **Si vous n'appuyez qu'une seule fois sur le bouton**, l'appareil se met en mode PROGRAM. Le témoin lumineux clignote lentement. Appuyez encore une fois pour faire votre café.

Modèle sans horloge : Appuyer sur le bouton ON/OFF **une fois** pour faire du café immédiatement et le témoin lumineux s'allumera.

Réglage de l'horloge et programmation de l'infusion automatique (modèles à horloge uniquement)

1. Brancher la cafetière. Les chiffres sur l'horloge clignoteront pendant une minute ou jusqu'à ce que l'heure du jour soit réglée.
2. Pour régler l'heure du jour, appuyer sur **H** (heures), puis **M** (minutes). AM ou PM est indiqué sur le côté gauche de l'horloge.
3. Pour programmer l'infusion automatique, appuyer sur **Prog** et les chiffres clignoteront.
4. Appuyer sur **H** (heures) et **M** (minutes) pour régler votre heure d'infusion préférée.
5. Appuyer sur le bouton **Prog**. Les chiffres cesseront de clignoter et retourneront à l'affichage de l'heure du jour.
6. Enfoncer le bouton **Auto/ON/OFF** une fois et « PRO » apparaîtra sur le côté gauche de l'affichage et le témoin lumineux ON/OFF (marche/arrêt) clignotera lentement pour indiquer que l'infusion débutera à l'heure réglée.

