

QUICK START

BEFORE FIRST USE

DO NOT SKIP THIS STEP

Run one clean water cycle through the coffeemaker before making coffee for the first time.

MAKING COFFEE

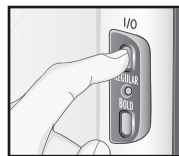
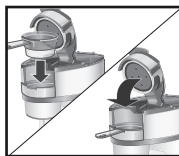


Scoop coffee grounds directly into the Scoop™ filter provided, using the measurement instructions shown above. Or, if you prefer to use a traditional coffee scoop method, measure coffee in the following way:

8-oz. cup = 2 tablespoons ground coffee

14-oz. cup = 3 tablespoons ground coffee

To get the perfect taste you prefer, adjust measurements up or down accordingly.



Place the Scoop™ filter into coffeemaker, close lid, and press **REGULAR** or **BOLD** button.

Please refer to your full Use and Care Guide for warnings, additional instructions, tips, and guidance on how to use this product.

Use the **BOLD** setting for premium brand ground coffees, such as Starbucks® and Dunkin' Donuts®, as well as for flavored, decaf, or finely ground coffees.

Starbucks® is a registered trademark of Starbucks U.S. Brands, LLC.

Dunkin' Donuts® is a registered trademark of DD IP Holder LLC.

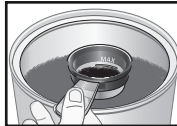
DÉMARRAGE RAPIDE • INICIO RÁPIDO

AVANT LA PREMIÈRE UTILISATION ANTES DE USAR POR PRIMERA VEZ NE PASSER PAS CETTE ÉTAPE • NO SALTEE ESTE PASO

Faire couler un cycle complet d'eau dans la cafetière avant d'infuser du café pour la première fois.

Haga funcionar un ciclo de agua limpia por la máquina antes preparar café por primera vez.

MODE D'EMPLOI • CÓMO PREPARAR CAFÉ

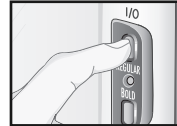
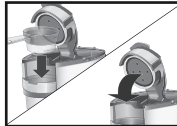


Verser le café moulu directement dans le filtre Scoop™ fourni, en se servant des instructions de mesure illustrées ci-dessus. Ou, si l'on préfère la méthode traditionnelle de la cuillère à café, mesurer le café de la façon suivante :

Tasse de 250 ml (8 oz) = 30 ml de café moulu / Tasse de 410 ml (14 oz) = 45 ml de café moulu
Augmenter ou diminuer les quantités de café pour obtenir l'intensité de café souhaitée.

Coloque el café molido directamente dentro del filtro Scoop™ provisto, utilizando las instrucciones de medición indicadas arriba. O, si prefiere utilizar el método tradicional con cuchara, mida el café de la siguiente manera:

Taza de 8 oz. = 2 cucharadas de café molido / Taza de 14 oz. = 3 cucharadas de café molido
Para obtener el sabor perfecto que usted prefiere, ascienda o descienda las cantidades de café según corresponda.



Installer le filtre Scoop™ dans la cafetière, fermer le couvercle et appuyer sur le bouton **REGULAR** (régulier) ou **BOLD** (corsé).

Consulter le manuel d'utilisation et d'entretien pour obtenir les avertissements, plus d'information, conseils et les directives au sujet de ce produit.

Coloque el filtro Scoop™ dentro de la cafetera, cierre la tapa y presione el botón **REGULAR** (común) o **BOLD** (intenso).

Tenga a bien consultar su Guía de Uso y Cuidado para las advertencias, instrucciones adicionales, consejos y orientación sobre cómo utilizar este producto.

Utiliser le réglage **BOLD** (corsé) pour les cafés une marque de grains de café moulu de première qualité tels que Starbucks® et Dunkin' Donuts®, ainsi que pour les cafés aromatisés, décaféinés, ou finement moulus.

Use la configuración **BOLD** (intenso) para cafés molidos de marcas premium como Starbucks® y Dunkin' Donuts®, así como para cafés saborizados, descafeinados, o de molido fino.

Starbucks® es una marca déposée de Starbucks U.S. Brands, LLC.

Dunkin' Donuts® est une marque déposée de DD IP Holder LLC.

Starbucks® es una marca registrada de Starbucks U.S. Brands, LLC.

Dunkin' Donuts® es una marca registrada de DD IP Holder LLC.