



Questions about using your new 2-Way FlexBrew® Coffeemaker?

Vous avez des questions au sujet du mode d'emploi de votre nouvelle cafetière FlexBrew® à double mode d'infusion?

Just choose an option below / Choisissez l'une des deux options suivantes :

OPTION

1

Read the **Quick Start Guide** located on both sides of this card for fast, easy reference to using your new 2-Way Deluxe Brewer.

Lisez le **Guide de démarrage** imprimé des deux côtés de ce carton pour des indications simples et rapides.

OPTION

2

Call toll-free **1-800-267-2826** to talk with a customer service representative to help you get started.

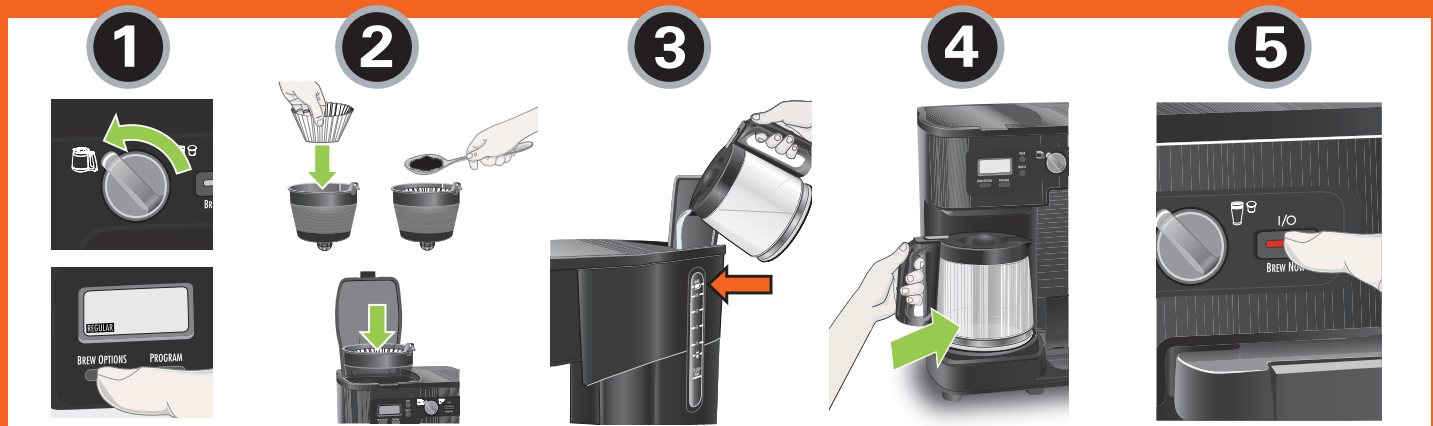
Composez sans frais le **1 800 267-2826** pour parler à un représentant de notre service à la clientèle, qui vous aidera à démarrer l'appareil.

QUICK START GUIDE / GUIDE DE DÉMARRAGE



WHEN USING
CARAFE


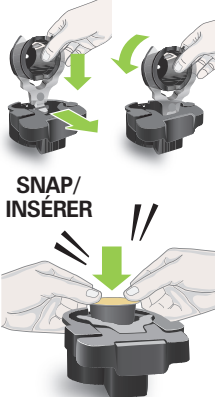
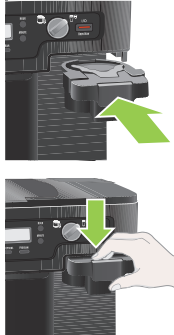
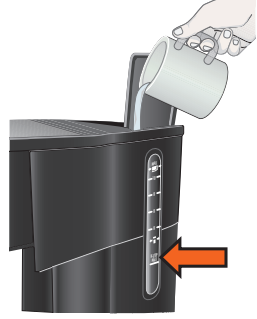


AVEC LA
VERSEUSE



QUICK START GUIDE / GUIDE DE DÉMARRAGE



**WHEN BREWING
SINGLE-SERVE
PACKS**
AVEC UNE
DOSETTE
INDIVIDUELLE

- 1 
- 2 
SNAP/
INSÉRER
- 3 
PUSH DOWN TO
LOCK / PRESSER
POUR VERROUILLER
- 4 
ADD MAX 10 OZ.
WATER / AJOUTER
10 OZ (295 ML) D'EAU
AU MAXIMUM
- 5 
- 6 



**WHEN BREWING
GROUND
COFFEE**
AVEC DU
CAFÉ MOULU

- 1 
- 2 
- 3 
- 4 
ADD MAX 14 OZ.
WATER / AJOUTER
14 OZ (414 ML) D'EAU
AU MAXIMUM
- 5 
- 6 
- 7 