

Hamilton Beach



Jarra Cold Brew

Leia antes de usar.

Visite o site www.hamiltonbeach.com.br para conhecer a nossa linha de produtos completa.

Dúvidas?
Por favor, ligue - nossos associados estão prontos para ajudar.

SAC: 0800-2412411

RECOMENDAÇÕES IMPORTANTES

Quando utilizar eletrodomésticos, precauções básicas de segurança devem ser seguidas, incluindo as seguintes:

1. Leia todas as instruções.
2. O uso deste equipamento não é recomendado a pessoas (incluindo crianças) com capacidades física, mental ou sensorial reduzidas, ou com falta de experiência e conhecimento, exceto quando supervisionadas e instruídas sobre a sua utilização por uma pessoa responsável pela sua segurança.
3. É necessária supervisão atenciosa quando qualquer eletrodoméstico é utilizado próximo a crianças. As crianças devem ser supervisionadas para garantir que elas não brinquem com o equipamento.
4. A utilização de acessórios não recomendados pelo fabricante do equipamento pode causar danos.
5. Não utilize o equipamento para nenhum outro uso, se não o pretendido.

GUARDE ESTAS INSTRUÇÕES!

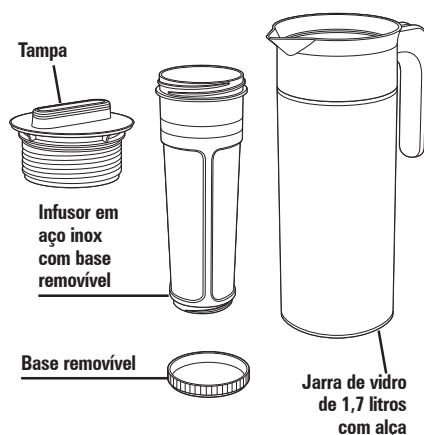
Outras informações de segurança ao consumidor

Este aparelho destina-se apenas a uso doméstico.

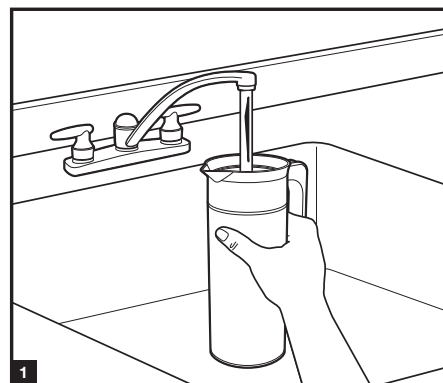
Este equipamento destina-se apenas para preparar e servir alimentos. Este equipamento não é destinado para qualquer outro tipo de material ou produto.

Partes e peças

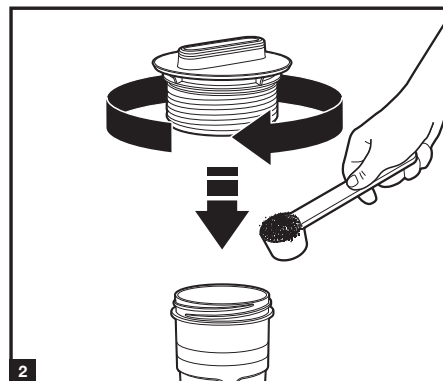
ANTES DO PRIMEIRO USO: lave todas as peças em água quente com detergente. Enxágue e seque.



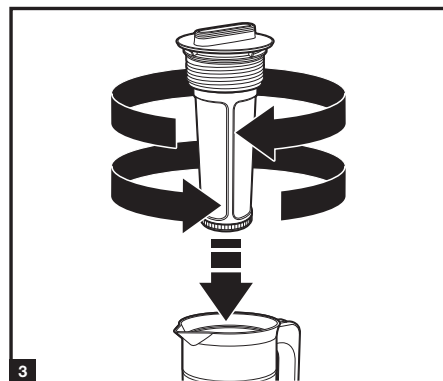
Como fazer Café



Encha a jarra até a linha escrito MAX.



Adicione 136g de café em pó, ou 60g de folhas ou saquinhos de chá, ou conforme o seu gosto. Coloque a tampa no infusor, rosqueando em sentido horário para fechar.



Enquanto rosqueia para um lado e para o outro, vagarosamente adicione o infusor na jarra. Agite bem.

Coloque na geladeira durante a noite ou por até 36 horas, de acordo com sua preferência. Gire a tampa abrindo e fechando, para mexer.

Remova o infusor e descarte o conteúdo. Coloque a tampa e refrigere.

Gire a tampa uma volta e meia para servir.

Cuidados e limpeza

1. O infusor e a base removível podem ser lavados na lava-louças, desde que no compartimento superior.
2. Lave a jarra de vidro com água quente e detergente. Enxágue e seque.

NOTA: é recomendável lavar à mão.

Solução de problemas

Café ou chá muito fraco.

- Adicione mais pó ou folhas.
- Deixe na geladeira por mais tempo.

Café ou chá muito forte.

- Adicione menos pó ou folhas.
- Reduza o tempo de geladeira.

Sedimentos no fundo da jarra.

- Utilize pó mais grosso. Qualquer infusor permanente irá gerar mais sedimento que um filtro de papel tradicional.

Dicas

- Para um café mais saboroso, utilize uma moagem mais grossa de grãos de café.
- Utilize folhas ou sacos de chá frescos.
- Sirva quente ou frio.

Notas

TERMO DE GARANTIA

PRAZO DE GARANTIA

O produto neste manual identificado, devidamente lacrado, é garantido pelo seu fabricante e/ou importador, pelo prazo de (3) anos, contando a partir da data de aquisição pelo primeiro consumidor, desde que obedecidas as condições e recomendações especiais aqui discriminadas.

Esta garantia contratual é dada ao produto identificado, exclusivamente contra eventuais defeitos decorrentes de projeto, fabricação, montagem ou quaisquer outros vícios de qualidade que o tornem impróprio ou inadequado ao uso regular.

Para a comprovação desse prazo, o consumidor deverá apresentar este Termo de Garantia junto com a 1ª via da nota fiscal de compra, ou outro documento fiscal equivalente, desde que identifique o produto e a data de compra, legível, sem rasuras ou emendas. Por garantia, entende-se a substituição gratuita dos componentes que apresentem defeitos de produção ou de deformação material.

Em caso de defeito irreparável ou de repetidas avarias da mesma origem, o revendedor/importador poderá optar pela substituição do aparelho.

A garantia do novo aparelho valerá até o fim do contrato inicial.

EXCLUSÃO DE GARANTIA

A garantia não abrangerá, sendo, pois, ônus do consumidor:

Danos sofridos pelo produto ou seus acessórios, em consequência de acidentes, maus tratos, manuseio/uso incorreto ou inadequado, imperícia e transporte não efetuado pelo revendedor/importador;

Danos sofridos pelo produto, em consequência de sua utilização para finalidades diversas das especificadas pelo fabricante e/ou importador, ou incompatíveis com a destinação do mesmo.

São também excluídas da garantia intervenções inerentes à instalação e alimentação do aparelho, uso de voltagem indevida, assim como as operações de manutenção enunciadas no manual de instruções. A garantia não cobre o desgaste proveniente de sua utilização.

LOCAL ONDE A GARANTIA DEVE SER EXERCITADA

Os consertos em garantia somente devem ser efetuados por uma Assistência Técnica Autorizada, devidamente nomeada pelo fabricante e/ou importador, que, para tanto, se utilizará de técnicos especializados e de peças originais.

Durante os 12 (doze) meses de garantia, caso o aparelho seja reparado em um Centro de Assistência Técnica Autorizada indicado pelo revendedor/importador, o risco do transporte será coberto pelo cliente, caso o faça diretamente, ou pelo Centro de Assistência Técnica, caso este efetue o transporte. Os técnicos autorizados, que operam na região, intervirão a pedido do cliente, nos limites de tempo às exigências operacionais.

Central Técnica de Atendimento ao Cliente -
www.proctorsilex.com.br

SAC: 0800-2412411